

Esimene Eesti Kinnituse Selts „EKS“

on vanem ülemaaline ühistegeline kinnitus selts Eestis. Selts on asutatud **1866** aastal. On segastel aegadel palju vintsu-tusi üle elanud, kuid kõigist välja tulnud auga ja karastatult ning tugevnenult.

Iga aasta kasvab tema kinnituste arv ja tema kapitalid. Paljudele liigetele-kaas-omanikkudele on ta häda korral abiks ja toeks olnud, ning kahjutasuks üldse üle 50.000.000.— sendi väljamaksnud.

Selts võtab vastu peale tulekinnituse **elu, kapitali, kaasavara, pensiooni ja matmisraha** kinnitusi, **vallasvara** ja **väärtasjade** kinnitusi **murdvarguste** vastu, **klaasi** ja **peeglite** kinnitusi **purunemise** vastu, koduloomade kinnitusi **surma, taudide, varguse, tule, pikse, vigastuse** ja **hädatapmise** vastu.

Kinnitusi võtavad vastu ja annavad nõu:

Esimene Eesti Kinnituse Selts „EKS“

asut. 1866.

Peakontor, Tallinn, Lai t. 1 omas majas,

Osakonnad: Tartu, Suur Turg 3,
Valga, Valga Pank, Vabaduse
Petseri, Uspenie t. 7.

Esitajad ja agendid igal pool linnades ja maal.

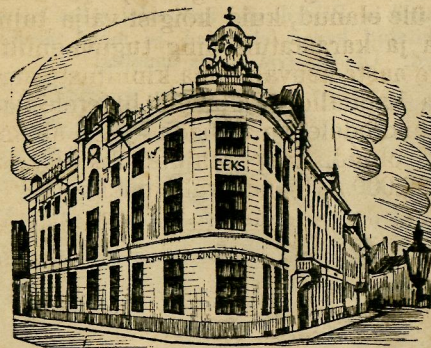
A.

(Estotruk Tallinn)

V.

Iga kinnitaja on seltsi liige ja kaas-
omanik kogu kinnitusaja.

Esimene Eesti Kinnituse Selts „EKS“



Juhatus Tallinnas, Lai tänav nr. 1.

Oma maja Lai t. 1. ja Nunne t. 4.

**Kinnitab: tuleõnnetuse vastu
hooneid ja vallasvara.**

Kinnitustingimused ja maksumäärad soodsad.

Seltsil on oma kapitali üle 30 miljoni sendi.

Täiendav kindlustus suurimates väljamaa seltsides.

„EKS“ kuulub Eesti Ühistegeliste kinnitusseltside kontserni, kelle ühine vastutus ulatab sada-
desse miljonitesse.

**Nõudke kirjandust: elu, kapitali, kaasavara jne
kinnituse kohta.**

Vaata järgmisel leheküljel.

*Õnnetus tuleb ootamata, häda ette teatamata!
Sellepärast kinnitage oma vara ja hooneid*

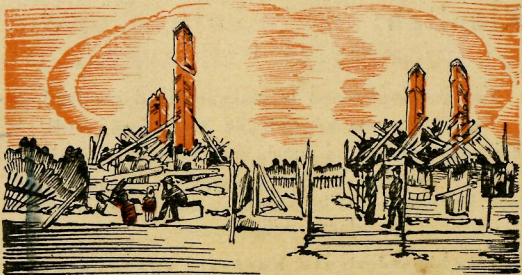
Esimeses Eesti Kinnituse Seltsis „EKS“

asut. 1866 a.

Jaani ja Peetril olid kummalgi raske vaevaga ülesehitatud kenad elumajad ja muud tarvilikud hooned. Ühel päeval juhtus õnnetus!



Peetri hooned läksid põlema ja tuli hakkas ka Jaani hoonetele külge.



Mõlema hooned põlesid ...

327

Naabrid seisid hoonete varemotel ja harutasid, kuidas hooneid uuesti üles lüüa.

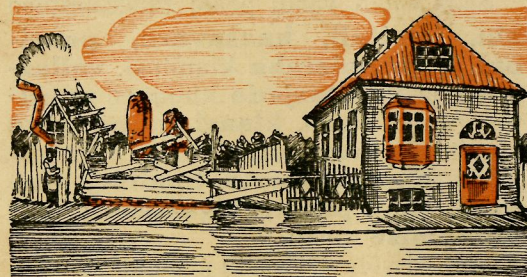
Peeter oli püsti hädas: hooned olid kinnitamata ja raha tagavaraks ei olnud.

Hoopis teine oli Jaani seisukord. Tema hooned olid kinnitatud

Esimeses Eesti Kinnituse Seltsis „EKS“

kes tuleõnnetusest tekkinud kahju kohe välja maksis.

Jaani asus muretalt uusi hooneid püstitama, mis peagi valmis said.



Nüüd tundis Peeter käegakatsutavalt seda suurt kasu, mis tulekahju vastu kinnitamine annab.

Tema otsus oli kindel: kui tal korda peaks minema uued hooned püstitada, siis kinnitab ta nemad

Esimeses Eesti Kinnituse Seltsis „EKS“